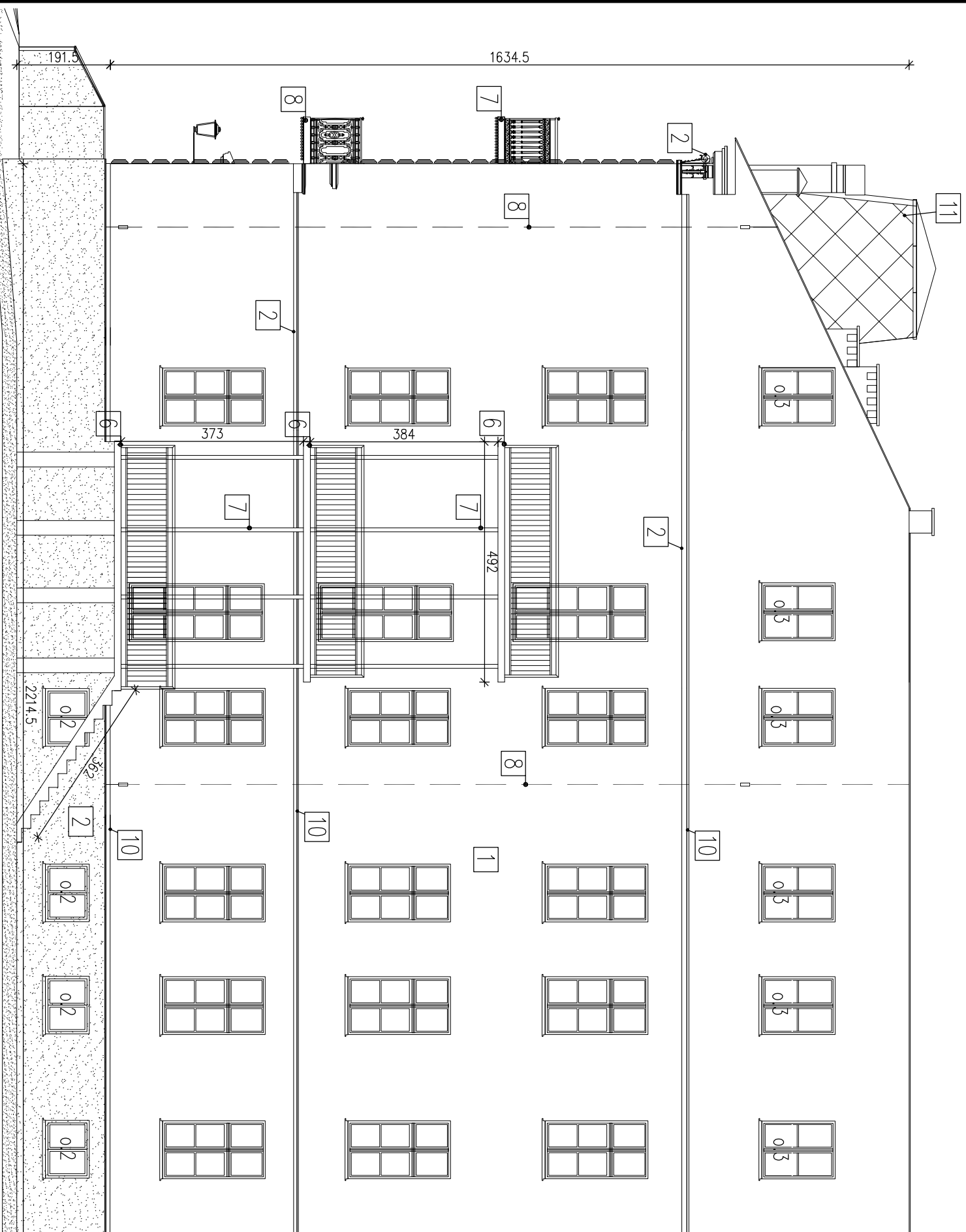


## ZAKRESY PRAC REMONTOWYCH



1. Renowacja elewacji oraz kominów w zakresie: odtworzenia tynku, Technologia naprawy:

- wykonać odtopowierzchniowe oczyszczenie tynków
- skuć wszystkie tynki popękane, giuche i słabe, odsponione fragmenty tynków licowych,
- wszystkie miejsca ubytków wgnębionych i powierzchniowych wypraw tynkarskich wyrównać do płaszczyzny podkładowym tynkiem wapienno – cementowym
- naprawiane powierzchnie lub/i oczyszczone z zbrudzeń zagruntować np Baunit MultiPrimer
- całą powierzchnie scalić szpachlę np. Baunit MC50W
- na tak zagruntowane podłoże nałożyć ręcznie lub maszynowo jako wierzchnią warstwę wykonczeniową dla określonego przyrodku faktury tynku nawierzchniowego
- podkreślenie gładszego detalu architektonicznego opaski okienne gzymsy, płyciny, stosować szpachlę drobnozarnista np. Baunit RK 70N
- Malować farbami silikonowymi – kolor NCS 0510–Y50R

2. Renowacja detali architektoniczne

Technologia naprawy:

- Mechaniczne usunięcie skorodowanych i odspojonych fragmentów detalu architektonicznego.
- Oczyszczenie powierzchni detalu architektonicznego z zbrudzeń atmosferycznych metodą mycia wysokociśnieniowego na gorąco.
- Usunięcie wszelkich wtórnych powłok z powierzchni detalu architektonicznego.
- Wykonanie dezynfekcji detali architektonicznych w miejscach porostanych lub naruszonych na porostanie przez mikroorganizmy poprzez spryskanie preparatem biobójczym.
- Wykonanie miejscowej impregnacji i wzmacniającej detalu architektonicznego w miejscach ich osłabienia. Proponuje się użycie preparatu Dupo-grunt firmy Caparol.
- Naprawa ubytków w detalu architektonicznym, w tym częściowe wykonanie nowych ich partii metodą profili cignionych z wykorzystaniem specjalistycznych materiałów do rdzeni, np.: szluktatorskim np. Baunit SM 86 czy Zaprawa Szluktorska Podkładowa – Optosan Stukogrob firmy Optolith.
- Wyprawa powierzchni detalu architektonicznego szpachlówką mineralną drobnozarnistą, np.: Zaprawa Szluktorska Wierzchnia – Optosan Stukoferin firmy Optolith.
- Zaleca się zastosowanie farb krzemianowych, np.: KEM Grantid. – kolor NCS 0500–N

UWAGA:

Do poziomu pierwszej kondygnacji zabezpieczyć powłokę antygraffiti.

### ZAKRESY PRAC REMONTOWYCH

3. Renowacja cokołów: odtworzenia tynku,

Technologia naprawy:

- naprawę zaleca się wykonać z szeroko porowatych tynkach renowacyjnych WTA:
- Obrzutka renowacyjna 50 % krycia, np. Baunit SV 61, tynk renowacyjny podkładowy np. Baunit SP 64 G min grubość 10 –20 mm, tynk renowacyjny nawierzchniowy np. Baunit SP 64 P min 10 mm grubości
- Malować farbami silikonowymi – kolor NCS 3040–Y70R

4. Renowacja powierzchni ceglanej elewacji Technologia naprawy:

- czyszcząca dla omówianego obiektu będzie zastosowanie metody mokrej przy wykorzystaniu przegrzanej pary wodnej o temperaturze około 1200 C
- Usunięcie spoin
- Ponowne spoinowanie
- Kłtowanie ubytków w cegle
- Impregnacja hydrofobizująca całość wtku ceglanego

5. Izolacja fundamentów, Technologia naprawy:

- odkopanie
- wykonanie izolacji pionowej z tynku renowacyjnego uszczelnającego, zabezpieczonego folią kubetkową z listwa okopnikową.

6. Obłożenie schodów i balkonów zewnętrznych płytkami gresowymi o antypoślizgowości R11 V4. Przed obłożeniem, skucie istniejących płytek a następnie uzupełnić zaprawą/szpachlę wyrównawczą i ułożenie nowych. Warstwy posadzkowe w opisie str.23

7. Barierki balkonów oraz elementy stalowe wyczyścić z korozji – stopień czyszczenia Sa-2, malować farbą antykorozyjną a następnie farbą powierzchniową alkiidową (ftalową) w kolorze czarnym

8. Demontaż instalacji odgromowej, a następnie jej odtworzenie wg. projektu brzozy elektrycznej.

9. Poszycie dachu do wymiany na blachę tytan–cynk na rąbek stojący w kolorze RAL 8004

10. Obróbki blacharskie, parapety, orymnowanie do wymiany na blachę tytan–cynk w kolorze RAL 8004

11. Blacha pokrywająca wierzę do wymiany na blachę tytan–cynk w kolorze naturalnym stalowym

12. Wymiana stolarki okiennej i drzwiowej – wg. opisu. (numeracji)

TYTUŁ RYSUNKU:

ELEWACJA POŁUDNIOWA - ZAKRES PRAC REMONTOWYCH RYS. NR: 3

NAZWA INWESTYCJI:

Remont elewacji wraz z wymianą stolarki i poszycia dachu Akademickiego Liceum Ogólnokształcącego Państwowej Wyższej Szkoły Zawodowej w Plocku przy ul. Kościuski 20, 146201\_1, obr.ewid. 0008, dz. nr 1019

INWESTOR:

Akademickiego Liceum Ogólnokształcącego Państwowej Wyższej Szkoły Zawodowej w Plocku 09-402 Plock, ul. Kościuski 20

SKALA: 1:100

DATA: 08.08.2019

PROJEKTANT - architektura:

mgr inż. arch. Joanna Kwiatkowska-Kacprzak nr upr. 4/W/MOKK/2018 ul. Wojska Polskiego 2a, 09-530 Gąbin

PODPIS:

PROJEKTANT - konstrukcja:

mgr inż. Piotr Kwiatkowski nr upr. MAZ/0879/PW/BKb/2018 ul. Wojska Polskiego 2a, 09-530 Gąbin

PODPIS:

Pracownia architektoniczna Archisprojekt, ul. Plocka 4, 09-530 Gąbin